

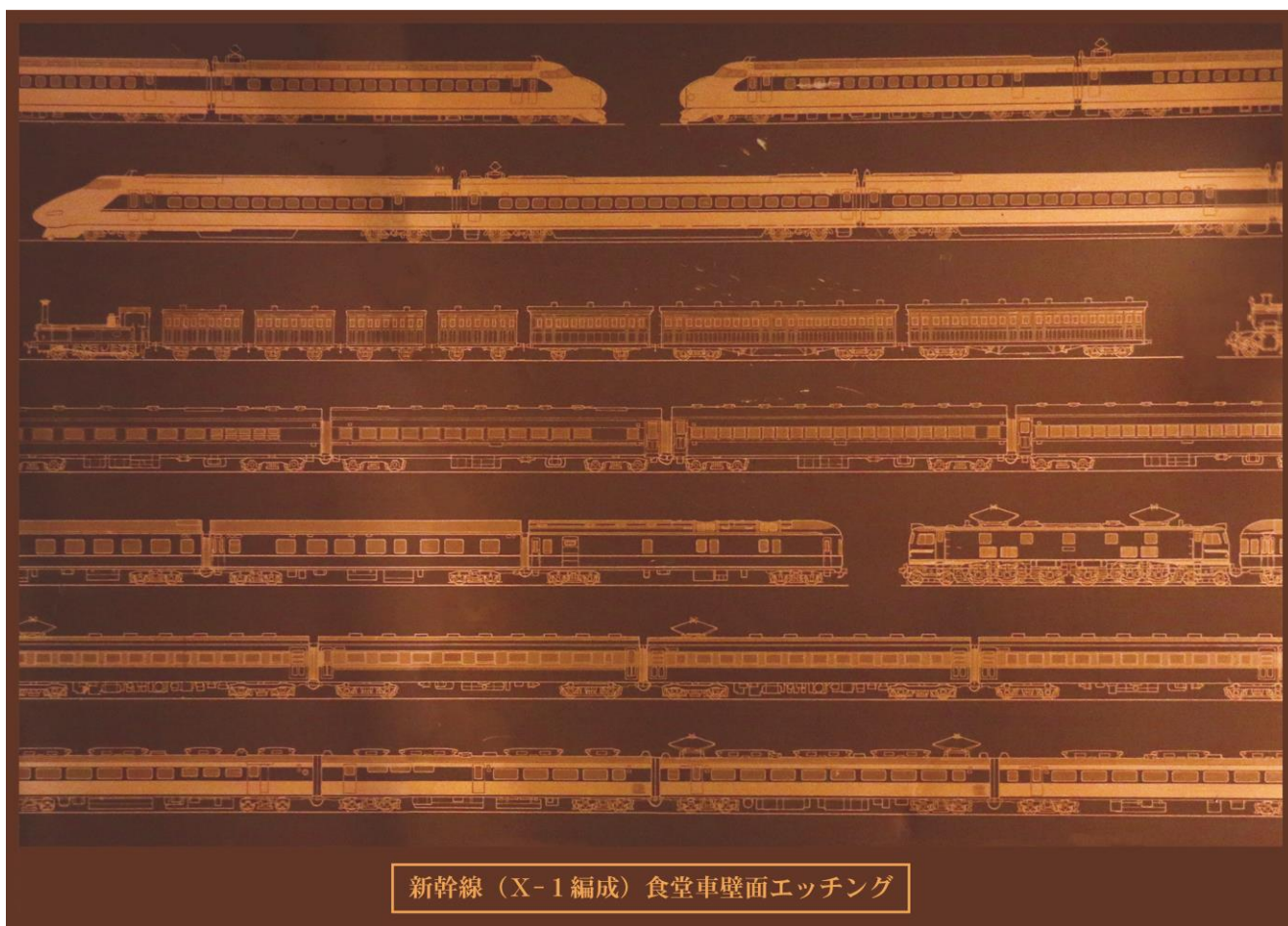
2023年11月28日  
株式会社 JR 東海リテイリング・プラス

## 東海道新幹線 100系ラストラン 20周年記念商品 第3弾 高速鉄道初の2階建て車両となった新幹線100系（X-1編成）食堂車壁画 エッチングアートパズルを12月2日新発売！

株式会社 JR 東海リテイリング・プラス（所在地：愛知県名古屋市、代表取締役社長：加藤公一）は、2023年9月に新幹線100系引退から20周年を迎えたことを記念し『100系新幹線（X-1編成）食堂車壁画エッチングパズル』を2023年12月2日新発売いたします。

銅のエッチングアートは、高速鉄道初の2階建て車両となった新幹線100系X編成の168形の出入り口階段付近や妻壁に設置され食堂車の壁面装飾として使用されていたものです。エッチングアートの絵柄には、東海道・山陽路を走った時代時代の代表列車として、東海道新幹線の初代車両の0系、世界初の2階建て新幹線100系をはじめ、特徴的な前面窓を有し、鉄道各社の車両デザインに大きな影響を与えた、湘南電車と呼ばれる80系、特急「こだま」で使用され、パーラーカーなどの設備を有した151系などの列車が描かれています。

現在は、リニア・鉄道館および東京駅のギフトパレット2階吹き抜け回り通路にて設置され、本パズル商品はリニア・鉄道館に設置されている新幹線100系（X-1編成）の食堂車壁画エッチングをモチーフとしております。新幹線100系（X-1編成）の特徴である「小窓」も表現しております。



## 商品概要

### ■商品名

100系新幹線（X-1編成）食堂車壁画エッチングパズル 500ピース

### ■販売価格

2,420円（税込）

### ■販売箇所

JR-PLUS オンラインショップ（<https://www.jrcp-shop.jp>）

### ■販売開始日時

2023年12月2日（土）10:00

### ■詳細内容

ピース数：500

素材：（本体・パッケージ）紙

サイズ：（完成時のパズル本体）35cm × 49cm  
（パッケージ箱）21cm × 29.5cm × 5.4cm

生産国：日本

### ■その他

JR 東海承認済

### ■注意事項

小部品があります。誤飲・窒息の危険がありますので、3才未満のお子様には絶対に与えないでください。

※写真はイメージです。

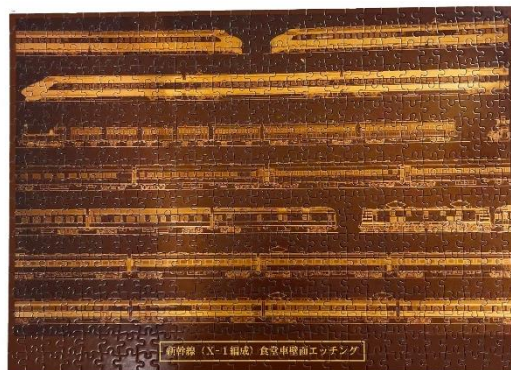
※沖縄・離島及び海外へのお届けは行いません。

※商品代金のほか、送料を別途頂戴いたします。

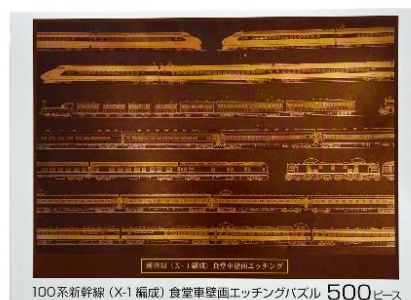
※数に限りがございます。売切れの際はご容赦ください。

※内容・価格・販売箇所を変更する場合がございます。また急遽販売を終了する場合がございます。

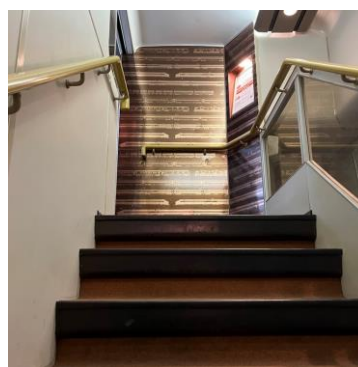
※いかなる理由においても転売（オークションサイトやフリマアプリへの出品含む）及びそれを目的としたご注文は固くお断りいたします。



▲パズル本体



▲パズルパッケージ



▲リニア・鉄道館に展示されている

新幹線100系（X-1編成）の銅のエッチングアート